

CATALOGUE DESTOCKAGE



SOMMAIRE

| | |
|----------------|----------|
| > B - C | 3 |
| > C - F | 4 |
| > F - G | 5 |
| > G - P | 6 |
| > P - S | 7 |
| > S - Z | 8 |

ARTICLES EN DESTOCKAGE

B - C

**H47BP****BAC + FLOTTEUR POUR 707SM**

> Fin de stock

**BOBEVG3/4A1****BOBINE DE RECHANGE POUR EVG**Bobine 230 V - 45 W pour EVG3/4 et EVG1. \varnothing int. 30 mm - \varnothing ext. 81 mm - Haut. 68 mm.

> Fin de stock

**SCHXALD02****BOITE VIDE 2 BOUTONS XALD02**

> Occasion

**CLED54W****CAISSON LED ÉTANCHE OPALINE IP66**

2 x 58 W - dimensions 1560 x 97 x 82 cm - Flux 6600 lm

> Fin de stock

**FER731D****CHARNIÈRE FERMOD 731**

Modèle droit à rampes. Décalage 27 mm. Pour porte 70 kg maxi.

> Fin de stock

**COF24M****COFFRET ÉTANCHE 24 MODULES**

Rails DIN intégrés. 2 rangées de 12 modules. 340*460*160 mm.

> Fin de stock

**MIC120C96****COMBISTAT 0/120 °C**Capillaire 2 m. Bulbe \varnothing 6*80 mm. 1 point de consigne. Façade 96 x 96 mm.

> Fin de stock

**MIC350C72****COMBISTAT 0/350 °C**Capillaire 3 m - Bulbe : inox \varnothing 6*25 mm, 1 point de consigne. Façade 72 x 72 mm.

> Fin de stock

**MIC500C96****COMBISTAT 0/500 °C**Capillaire 3 m. Bulbe \varnothing 8*160 mm. 1 point de consigne. Façade 96 x 96 mm.

> Fin de stock

**MIC60C72****COMBISTAT 0/60 °C**Capillaire 2 m. Bulbe \varnothing 6*140 mm, 1 point de consigne. Façade 72 x 72 mm.

> Fin de stock

**MIC60C96****COMBISTAT 0/60 °C**Capillaire 2 m. Bulbe \varnothing 6*130 mm. 1 point de consigne. Façade 96 x 96 mm.

> Fin de stock

**MIC40C722C****COMBISTAT -30/+40 °C - 2 CONTACTS**Capillaire 2 m. Bulbe \varnothing 6*105 mm. 2 points de consigne. Façade 72 x 72 mm.

> Fin de stock

**MIC40C72****COMBISTAT -40/+40 °C**Capillaire 2 m. Bulbe \varnothing 6*105 mm, 1 point de consigne. Façade 72 x 72 mm.

> Fin de stock

**MIC40C96****COMBISTAT -40/+40 °C**Capillaire 2 m. Bulbe \varnothing 6*105 mm, 1 point de consigne. Façade 96 x 96 mm.

> Fin de stock

**MIC120D80****COMBISTAT ROND 0/120 °C**Capillaire 2 m. Bulbe \varnothing 6*80 mm. 1 point de consigne. Façade \varnothing 80 mm.

> Fin de stock

ARTICLES EN DESTOCKAGE

C-F

**MIC60D60****COMBISTAT ROND 0/60 °C**

Capillaire 2 m. Bulbe ø 6*130 mm, 1 point de consigne. Façade ø 60 mm.

> Fin de stock

**MIC60D80****COMBISTAT ROND 0/60 °C**

Capillaire 2 m. Bulbe ø 6*130 mm, 1 point de consigne. Façade ø 80 mm.

> Fin de stock

**MIC40D60****COMBISTAT ROND -40/+40 °C**

Capillaire 2 m. Bulbe ø 6*105 mm, 1 point de consigne. Façade ø 60 mm.

> Fin de stock

**MIC40D80****COMBISTAT ROND -40/+40 °C**

Capillaire 2 m. Bulbe ø 6*105 mm, 1 point de consigne. Façade ø 80 mm.

> Fin de stock

**CPL-CRNJ051****COURONNE Z.85 3/8**

> Traces de rouille

**CPL-CROBT20C****CROCHET 20 LITRES POUR BT20C**

> Occasion

**A264800****CROCHETS POUR CHEVILLES A EXPANSION**

Finition Bichromatée. Boîte de 10 crochets M12

> Fin de stock

**CPL-CUVEBT20F-O****CUVE 20 LITRES POUR BT20F**

> Occasion

**PLF2204DX****ELECTROPOMPE 2204DX**

Adaptable Winterhalter*. Entrée ø ext 63 mm, sortie ø ext 53 mm. 230 V, 0,73 kW, 50 Hz.

> Fin de stock

**PLLZF380SX****ELECTROPOMPE ZF380SX**

Adaptable Comenda*. Entrée ø ext 50 mm, sortie ø ext 40 mm. 230 V, 0,72 kW, 50 Hz.

> Fin de stock

**MEMO200****ENREGISTREUR DE T° / HUMIDITE**

Plage de lecture de -50 à +50 °C. Prévoir 2 sondes NTC + 1 sonde 4-20 mA.

> Fin de stock

**EVAC430X270****ÉVAPORATEUR**

430*270*90 mm.

> Ailettes abimées.

**EWS3040****EWS3040 SONDE RH% 4...20 MA + NTC**

Boitier 80 x 80 x 50 mm, IP65. Plage d'humidité 0 à 100% RH., Alimentation 9 à 28 Vdc. 2 fils.

> Fin de stock

**TURNOMAR****FERMETURE TURNO - ADAPTATEUR**

Marron

> Fin de stock

**TURNOORA****FERMETURE TURNO - ADAPTATEUR**

Orange

> Fin de stock

ARTICLES EN DESTOCKAGE

F - G

**TURNOENT****FERMETURE TURNO - ENTRETOISE**

> Fin de stock

**TURNOHDC****FERMETURE TURNO - POIGNÉE
EXTÉRIURE**

Modèle droit, à clef.

> Fin de stock

**GILSPORT-2XL****GILET MULTI-POCHES NOIR - 2XL**Rembourrage chaud. Protège-reins
confortable. 8 poches.

> Fin de stock

**GILSPORT-3XL****GILET MULTI-POCHES NOIR - 3XL**Rembourrage chaud. Protège-reins
confortable. 8 poches.

> Fin de stock

**GILSPORT-L****GILET MULTI-POCHES NOIR - L**Rembourrage chaud. Protège-reins
confortable. 8 poches.

> Fin de stock

**GILSPORT-M****GILET MULTI-POCHES NOIR - M**Rembourrage chaud. Protège-reins
confortable. 8 poches.

> Fin de stock

**GILSPORT-XL****GILET MULTI-POCHES NOIR - XL**Rembourrage chaud. Protège-reins
confortable. 8 poches.

> Fin de stock

**GASMA-2XL****GILET RIPSTOP MARINE/NOIR - 2XL**Gilet très chaud et très confortable. Doublure
polaire. Serrage élastique sur les côtés.

> Fin de stock

**GASMA-3XL****GILET RIPSTOP MARINE/NOIR - 3XL**Gilet très chaud et très confortable. Doublure
polaire. Serrage élastique sur les côtés.

> Fin de stock

**GASMA-L****GILET RIPSTOP MARINE/NOIR - L**Gilet très chaud et très confortable. Doublure
polaire. Serrage élastique sur les côtés.

> Fin de stock

**GASMA-M****GILET RIPSTOP MARINE/NOIR - M**Gilet très chaud et très confortable. Doublure
polaire. Serrage élastique sur les côtés.

> Fin de stock

**GASMA-S****GILET RIPSTOP MARINE/NOIR - S**Gilet très chaud et très confortable. Doublure
polaire. Serrage élastique sur les côtés.

> Fin de stock

**GASMA-XL****GILET RIPSTOP MARINE/NOIR - XL**Gilet très chaud et très confortable. Doublure
polaire. Serrage élastique sur les côtés.

> Fin de stock

**GASPAR-2XL****GILET RIPSTOP NOIR/GRIS - 2XL**Gilet très chaud et très confortable. Doublure
polaire. Serrage élastique sur les côtés.

> Fin de stock

**GASPAR-3XL****GILET RIPSTOP NOIR/GRIS - 3XL**Gilet très chaud et très confortable. Doublure
polaire. Serrage élastique sur les côtés.

> Fin de stock

ARTICLES EN DESTOCKAGE

G - P

**GASPAR-M****GILET RIPSTOP NOIR/GRIS - M**

Gilet très chaud et très confortable. Doublure polaire. Serrage élastique sur les côtés.

> Fin de stock

**GASPAR-XL****GILET RIPSTOP NOIR/GRIS - XL**

Gilet très chaud et très confortable. Doublure polaire. Serrage élastique sur les côtés.

> Fin de stock

**EHE1418****LAMPES ECO HALOGÈNE CULOT E14**

240 V, 18 W (Equiv. incand. : 25 W). Blanc chaud.

> Fin de stock

**EHE1428****LAMPES ECO HALOGÈNE CULOT E14**

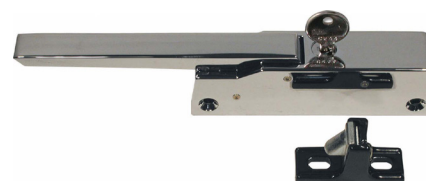
240 V, 28 W (Equiv. incand. : 40 W). Blanc chaud.

> Fin de stock

**LIR375WC****LAMPES INFRAROUGE**

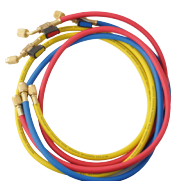
Culot E27. 375 W, ø 125 mm, couleur claire

> Imperfection à l'arrière de la lampe

**FER885HP****LOQUETEAU FERMOD 885 VERSION INOXY A CLE AVEC GALET NYLON**

Livré avec gâche.

> Ne ferme plus à clef

**FRJB150VC****FLEXIBLES MANIFOLD POUR R410A**

1,5 m. 3 flexibles : 1 jaune 1/4"1/4", 1 rouge 1/4"5/16", 1 bleu 1/4"5/16".

> Plus dans son emballage

**XG09X006E****MANCHON 6X9 MM**

Couronne de 70 m.

> Fin de stock

**MF10****MOTEUR 120 W 230 V**

Condensateur 5µF (non fourni). 5 fils.

> Fin de stock

**MF12****MOTEUR 2V POUR FOUR VENTILÉ**

Moteur 2 vitesses adaptable BONGARD*. 1,5kW/0,5kW, 230/400 V. Arbre 24*42 mm.

> Fin de stock

**VN25****MOTEUR MULTIFIXATIONS UNIVERSEL**

25 W (95 W absorbés). 230 V.

> Quelques coups

**MVA40.NS****MOTOREDUCTEUR MINIBLOC MVA 40.NS ADAPTABLE BONGARD***

Adaptable BONGARD*. 230/400 V, 0,06 kW.

> Fin de stock

**MB220130.0****MOTOREDUCTEUR MULTI BLOC MB2201 30.0 ADAPTABLE BONGARD***

Adaptable BONGARD*. 230/400 V, 0,25 kW.

> Fin de stock

**PC150/8060****PIED COMPOSITE RÉGLABLE**

Embase 102*80 mm. Hauteur réglable de 150 à 220 mm.

> Occasion

**PLZF400VSX****POMPE LGB ZF400VSX**

810 W, 230 V. Entrée ø 50 mm, sortie ø 50 mm.

> Fin de stock

ARTICLES EN DESTOCKAGE

P - S

**TFPAV70****POMPES A VIDE 2 ÉTAGES**

230 V. Raccord 1/4" flare. Débit 70 l/min. Puissance 1/3 HP. Capacité d'huile 200 ml.

> Fin de stock

**504012****RACCORD CUIVRE 48° Ø 12 MM**

Mâle-femelle

> Fin de stock

**504016****RACCORD CUIVRE 48° Ø 16 MM**

Mâle-femelle

> Fin de stock

**504028****RACCORD CUIVRE 48° Ø 28 MM**

Mâle-femelle

> Fin de stock

**504042****RACCORD CUIVRE 48° Ø 42 MM**

Mâle-femelle

> Fin de stock

**BDLK****RÉDUCTEURS POUR PROGRAMMATEURS À CAMES FIBER**

Modèle 2 h.

> Fin de stock

**BDLU****RÉDUCTEURS POUR PROGRAMMATEURS À CAMES FIBER**

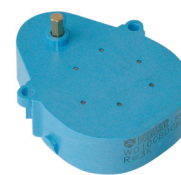
Modèle 4 h.

> Fin de stock

**BDML****RÉDUCTEURS POUR PROGRAMMATEURS À CAMES FIBER**

Modèle 8 h.

> Fin de stock

**BDMX****RÉDUCTEURS POUR PROGRAMMATEURS À CAMES FIBER**

Modèle 12 h.

> Fin de stock

**RPUR220****RÉGULATEUR A BOUTON ROTATIF 220V**

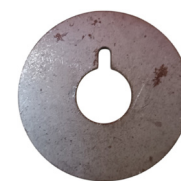
96 x 96 x 100 mm. Entrée TCJ/TCK (sonde non livrée). 2 Sortie relais, minuterie, buzzer.

> Ne fonctionne pas avec une sonde PT100

**EVS214N7F****RÉGULATEUR CELLULES RÉFRIGÉRÉES**

185*38*90 mm. 230 V. Livré avec 2 sondes NTC.

> Fin de stock

**CPL-RONA131****RONDELLE ARRIERE (EMS MECA)**

ø ext 50 mm, ø int 8 mm, épaisseur 4 mm

> Traces de rouille

**PT100AI****SONDE D'AMBIANCE POUR L'INTÉRIEUR**

PT100 2 fils, 84,5 x 84,5 x 25 mm. Température d'utilisation de -35 à +70 °C. Montage en saillie.

> Fin de stock

**PT100CE****SONDE DE CONTACT TUYAUTERIES**

PT100 2 fils, 65 x 50 x 45,5 mm. Utilisation de -50 à +90 °C. Collier 200 mm fourni.

> Fin de stock

**SS1/2M****SOUPAPE DE SECURITE AVEC MANOMÈTRE**

Tarage 3 bars. Raccords 1/2" Femelle.

> Cadran fissuré + contour

ARTICLES EN DESTOCKAGE

S - Z

**SPGU10AL****SPOT FIXE À ENCASTRER**

Pour ampoules ø 50 mm. Coloris alu. Douille GU10 230 V.

> Fin de stock

**SPGU10BL****SPOT FIXE À ENCASTRER**

Pour ampoules ø 50 mm. Coloris blanc. Douille GU10 230 V.

> Fin de stock

**SPGU53AL****SPOT FIXE À ENCASTRER**

Pour ampoules ø 50 mm. Coloris alu. Douille GU5.3 12 V.

> Fin de stock

**SPGU53BL****SPOT FIXE À ENCASTRER**

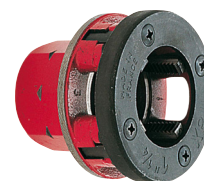
Pour ampoules ø 50 mm. Coloris blanc. Douille GU5.3 12 V.

> Fin de stock

**136236****TÊTES COMPLÈTES AVEC PEIGNES**

Type filetage BSPT droite. (têtes faisant partie du coffret 136301). Diamètre : 1".

> Fin de stock

**136237****TÊTES COMPLÈTES AVEC PEIGNES**

Type filetage BSPT droite. (têtes faisant partie du coffret 136301). Diamètre : 1 1/4.

> Fin de stock

**CPL-THJ004****THERMOSTAT DE SECURITE**

Thermostat de sécurité. Réarmement auto. Bulbe ø 6*75 mm. 150°C.

> Occasion

**STELAIR280M****TOURELLE STELAIR 280 MONO**

230V, 0,12 kW. Embase : 520 x 520 mm. ø de piquage mini 250 mm.

> Traces de montage sur les pâtes de fixation

**148VK****VENTILATEUR AXIAL 172X150 MM**

172*150*38 mm. 3*230 V. 360 m³/h. 32 W.

> Manque peinture

**DD9/7-320****VENTILATEUR CENTRIFUGE DOUBLE OUÏE**

230 V. 320 W. 2200 m³/h.

> Coup dans la tôle